

temática:



AGENCIADO



## Movie Madeira

### Cadeira

Designer: Eulália de Souza Anselmo

Releitura da clássica cadeira Movie, da Prima Design. Linhas mais leves e encosto em material natural conferem à Movie Madeira uma agradável combinação de texturas. As madeiras utilizadas no encosto são todas provenientes de reflorestamento: teca, eucalipto ou multilaminado.



Ref. 558A



*Combinação de materiais em leve movimento.*



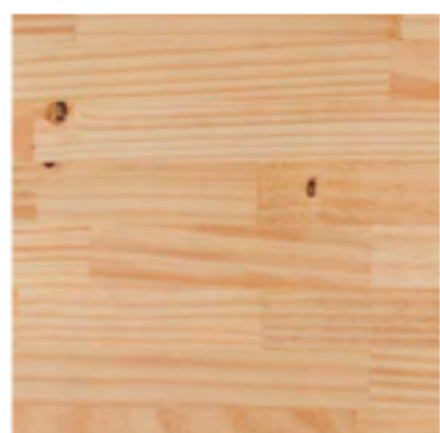
# Madeiras



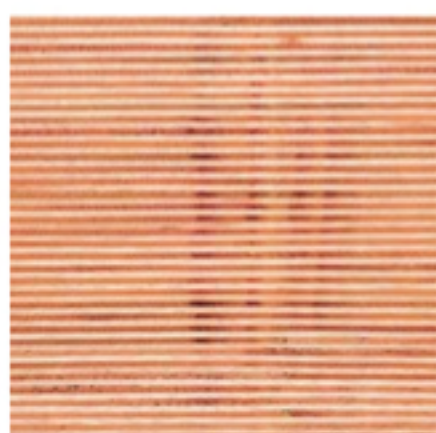
teca



eucalipto



pinus



multilaminado

